

GUIDE D'INSTALLATION RAPIDE :

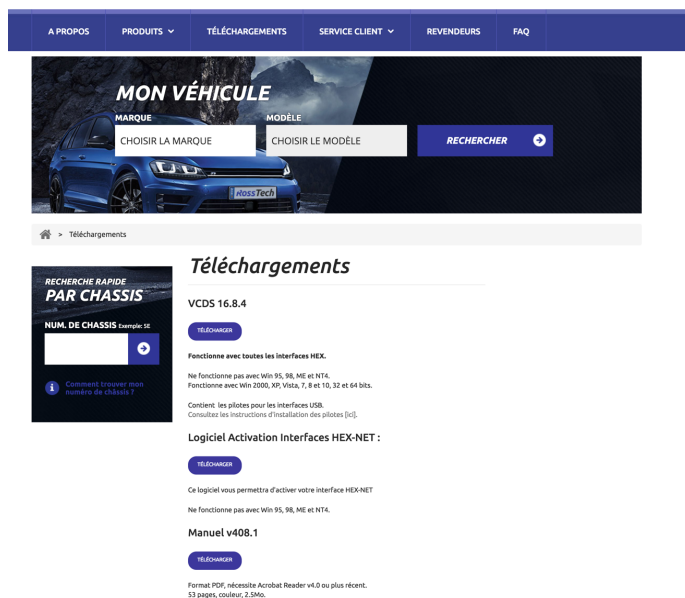
1.) Installation du logiciel :

La première étape consiste à installer le logiciel VCDS en français .

Remarque : Pour le moment, on ne branche pas le câble .

Si vous n'avez pas pris notre clé USB, vous pouvez télécharger VCDS depuis notre site de téléchargement :

<http://rosstech.fr/content/6-telechargements>



The screenshot shows the Rosstech website's download page. At the top, there is a navigation menu with links for 'A PROPOS', 'PRODUITS', 'TÉLÉCHARGEMENTS', 'SERVICE CLIENT', 'REVENDEURS', and 'FAQ'. Below the menu is a search bar titled 'MON VÉHICULE' with fields for 'MARQUE' and 'MODÈLE', and a 'RECHERCHER' button. The main content area is titled 'Téléchargements' and features a large image of a blue car. Below the image, there is a section for 'VCDS 16.8.4' with a 'Télécharger' button. The text below the button states: 'Fonctionne avec toutes les interfaces HEX. Ne fonctionne pas avec Win 95, 98, ME et NT4. Fonctionne avec Win 2000, XP, Vista, 7, 8 et 10, 32 et 64 bits. Contient les pilotes pour les interfaces USB. Consultez les Instructions d'Installation des pilotes [ici]'. Below this, there is a section for 'Logiciel Activation Interfaces HEX-NET' with a 'Télécharger' button. The text below the button states: 'Ce logiciel vous permettra d'activer votre interface HEX-NET. Ne fonctionne pas avec Win 95, 98, ME et NT4.' Below that, there is a section for 'Manuel v408.1' with a 'Télécharger' button. The text below the button states: 'Format PDF, nécessite Acrobat Reader v4.0 ou plus récent. 53 pages, couleur, 2,5Mo.'

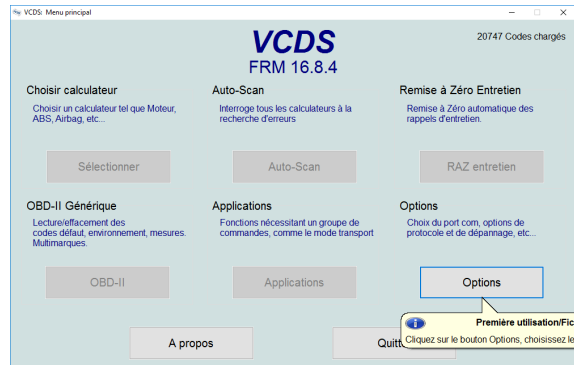
Lancez l'installation jusqu'au bout, celle-ci ne présente pas de souci particulier .

2.) Installation des drivers de l'HEX-NET ou HEX-V2 en USB :

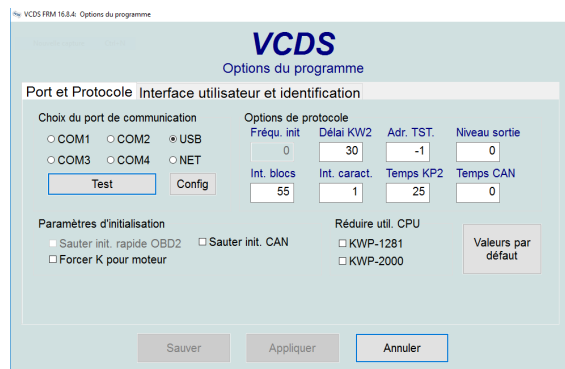
Une fois l'installation du logiciel VCDS terminée, vous pouvez brancher le câble HEX-NET ou HEX-V2 sur un port USB de votre ordinateur via le câble USB fourni, windows installera automatiquement les drivers .Cela durera quelques secondes .

3.) Reconnaissance du câble sous VCDS :

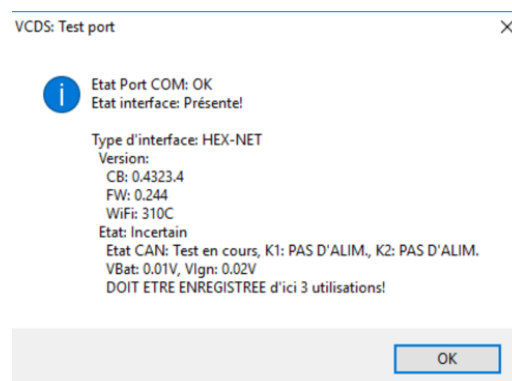
-> Si câble HEX V2



Cette étape est importante puisqu'elle permettra de faire reconnaître le câble par le logiciel VCDS
Dans un premier temps allez dans le menu principal puis cliquez sur « Option »



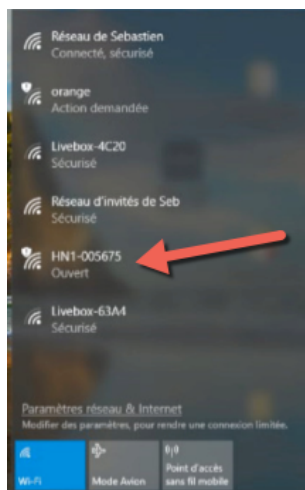
-> Si vous êtes en possession d'un câble HEX-V2, il faut que vous cochiez la fonction « USB » et cliquez sur le bouton « Test ». Finalisez le test en appuyant sur « Sauver »



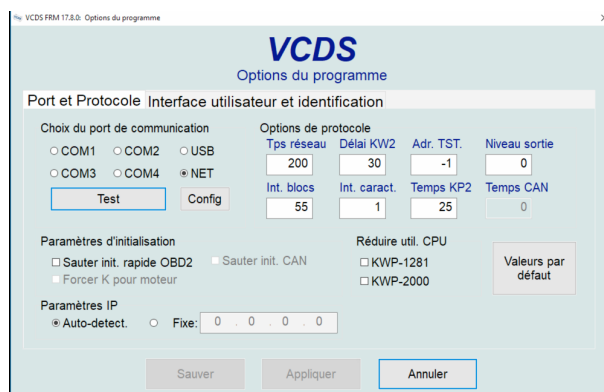
Quand les drivers sont bien installés et que le logiciel VCDS reconnaît bien le câble vous tombez sur la fenêtre ci-dessous avec l'état interface « Présente » .

Si câble HEX-NET

Si vous êtes en possession d'un câble HEX-NET , il faut dans un premier temps, le faire reconnaître par windows, pour cela il faut d'abord le brancher via un câble USB sur votre PC, puis cliquer sur le symbole « wifi » de votre windows (en bas à droite) puis sélectionnez l'HEX-NET qui aura une identification **HN1-xxxxxx** .

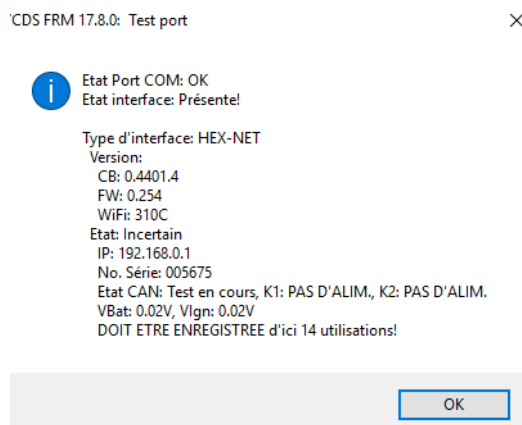


Dans le menu principale VCDS, cliquez sur « Options » puis « Net »



Puis le bouton « Test » .

Au bout de quelques secondes , le logiciel VCDS détectera votre câble et débloquera la première étape et vous verrez ce type de fenêtre apparaître . Appuyez sur « Ok » puis « Sauver »



4.) Enregistrement du cable HEX-NET ou HEX-V2

Cette étape doit être fait dans la foulée de la dernière . Pour cela, il faut retourner dans le menu « Options » puis cliquez sur le bouton « Config »
A la suite de la cela, vous tombez sur l'utilitaire qui vous permet d'enregistrer votre cable .
Sélectionnez « Enregistrement »

Config interface VCDS v2.237

Fichier Aide

Sélection interface: HNI1-005631

Aperçu Mise à jour WiFi **Enregistrement** Avancé

Obtention des infos d'enregistrement...

Je comprends que les données entrées sur cette page seront transmises à Ross-Tech, LLC aux USA qui pourront les utiliser en accord avec leur [politique de confidentialité](#).

Nom client: antoine Rue: alphonse allais

Ville: nimes Adresse 2 et/ou province si + de 2 caractères:

Province (2 caract. seulement, facultatif): Code postal: 30000

Société: obd auto Pays: France Métropolitaine

eMail: contact@obdauto.fr Téléphone: 77777777

Nom d'utilisateur: Créer un nouveau compte "cloud"

Mot de passe: Associer avec un compte existant

Confirmation mot de passe: Ne pas configurer l'accès "cloud"

Numéro de transaction:

Vous devez renseigner les champs comme sur la capture d'écran ci dessus (exemple) .
Mettez bien évidemment votre nom, prénom mail, etc

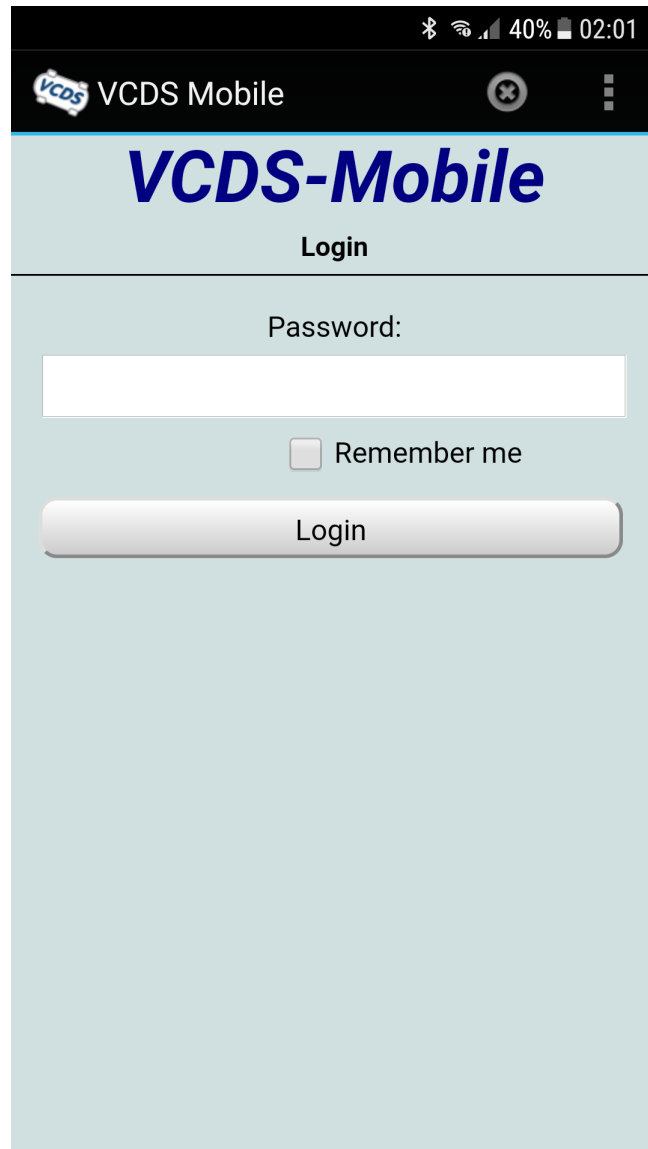
Il faut ensuite cliquez sur « Soumettre la demande d'enregistrement» .
A la suite de cette saisie, vous recevrez de la part de Ross-tech **un code** par mail dans la journée .
Ce code sera à saisir dans ce même formulaire, un champ en bas est prévu à cet effet (« Numéro de transaction ») .

Une fois cette étape effectuée, votre cable sera définitivement enregistré et non bloqué .
A titre informatif vous n'aurez plus la limitation dans le bouton « A propos »

5.) Accès à VCDS Mobile (HEX-NET Seulement)

Vous pouvez installer l'application depuis Google store pour les périphériques compatibles sous Android ou l'apple Store sous IOS .

Le mot de passe par défaut de l'accès à VCDS Mobile est **password** :



The screenshot displays the mobile application interface for VCDS Mobile. At the top, the status bar shows connectivity icons, 40% battery, and the time 02:01. The app's header includes the 'VCDS Mobile' logo and title. The main content area features the 'VCDS-Mobile' logo in a large, blue, stylized font. Below the logo, the word 'Login' is centered. A 'Password:' label is positioned above a white text input field. Underneath the input field is a checkbox labeled 'Remember me'. At the bottom of the login section is a prominent, rounded 'Login' button.

Bienvenu dans le monde de Ross-tech !